

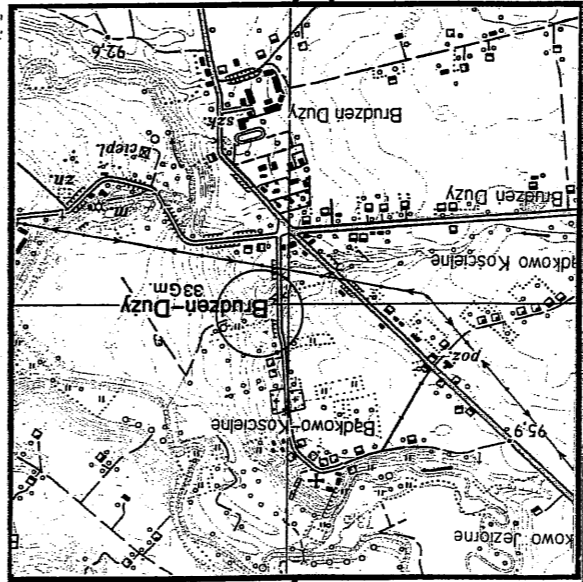
**Zmiana MIEJSCOWEGO PLANU ZAGOSPODAROWANIA PRZESTRZENNEGO MIEJSCOWOŚCI BRUDZEN DUZY, BĄDKOWO KOŚCIELNE ! CZĘŚCI MIEJSCOWOŚCI BRUDZEN DUZY, BĄDKOWO działek Nr ewid. 362/9 i 362/10 w miejscowości Bądkowo Kościełne**

Załącznik Nr 1  
do Uchwały Nr .....  
Rady Gminy Brudzen Duży  
z dnia .....

**MAPA DO CELÓW PROJEKTOWYCH**

Skala 1: 1000 ark 251,423,184

**BIURO USŁUG GEODEZYJNYCH**  
Wiesław Kozłowski  
09-400 Plock, ul. Bielska 57a  
tel./fax (0-24) 268-86-98

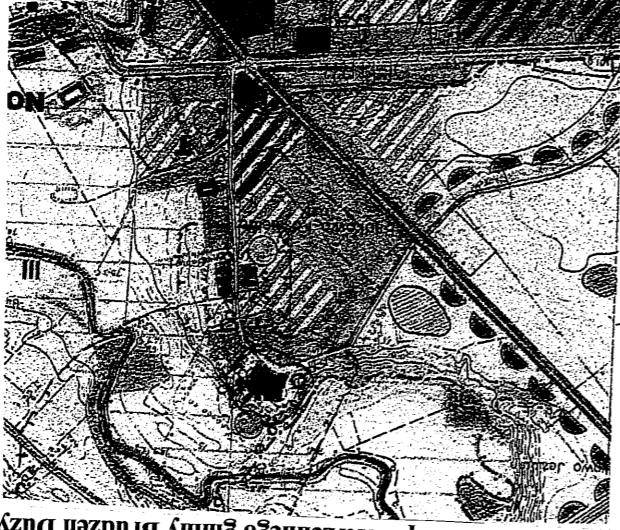


Skalic orientacyjny  
Skala 1 : 25000

Nie wykluca się istnienia w terenie urządzeń podziemnych odnalezionych podczas wykonywania pomiarów lub nie były nie pokazanych na niniejszej mapie, które nie zostały zgłoszone do inwentaryzacji przed zasypaniem albo dla których brak jest informacji w instytucjach branżowych.

**BIURO USŁUG GEODEZYJNYCH**  
Wiesław Kozłowski  
09-400 Plock, ul. Bielska 57a  
tel./fax (0-24) 268-86-98

**wyrys ze Studium uwarunkowań i kierunków zagospodarowania przestrzennego gminy Brudzen Duży**



granicie terenu objętego planem

Rozpościeranie, rozpinowanie, oraz reprodukcje warte w celu rozpowszechnienia; rozpraszanie tego dokumentu wymaga zezwolenia; w innym nowie w art. 16 ustawy z dnia 7 maja 1975 r. - Prawo geodezyjne i kartograficzne Dz. U. z 1975 r. Nr 100, poz. 1084, ze zm.)

**STAROSTA PŁOCKI**  
Osiedle Biokamień Geodezyjno-Kartograficzne przy Starostwie Powiatowym w Plocku 09-400 Plock, ul. Bielska 59.  
W obszarze oznaczonym literą „P” niniejszym dokonano aktualizacji treści mapy zasadniczej. Dokumenty z planu uzupełniającego przyjęto do zezwolenia na budowę przedsięwzięcia w celu zrewidowania mapy. Niniejsza mapa może służyć do celów projektowych.

Projektowane objęty budowniczym wymagające pozwolenia na budowę przedsięwzięcia w celu zrewidowania mapy. Niniejsza mapa może służyć do celów projektowych.

Z up. STAROSTY  
Starszy Geodeta  
Magorzata Dygowska

granicie terenu objętego planem

linie rozgraniczające tereny o różnym przeznaczeniu i zasadach zagospodarowania

tereny zabudowy mieszkaniowej i usługowej