

UCHWAŁA NR XXXIV/245/21
RADY GMINY BRUDZEŃ DUŻY
z dnia 30 grudnia 2021 r.

w sprawie przystąpienia do sporządzenia miejscowego planu zagospodarowania przestrzennego w części obrębów PGR Sikórz, Sikórz, Parzeń I, Parzeń II, Brudzeń Duży, Brudzeń Mały, Gorzechowo, Strupczewo, Rembielin, Sobowo, Główina

Na podstawie art. 18 ust. 2 pkt 5 ustawy z dnia 8 marca 1990 r. o samorządzie gminnym (Dz. U. z 2021 r. poz. 1372 z późn. zm.) oraz art. 14 ust. 1, 2 i 4 ustawy z dnia 27 marca 2003 r. o planowaniu i zagospodarowaniu przestrzennym (Dz. U. z 2021 r. poz. 741 z późn. zm.) uchwala się, co następuje:

§ 1. Przystąpić do sporządzenia miejscowego planu zagospodarowania przestrzennego w części obrębów PGR Sikórz, Sikórz, Parzeń I, Parzeń II, Brudzeń Duży, Brudzeń Mały, Gorzechowo, Strupczewo, Rembielin, Sobowo, Główina, zwanego dalej „planem”.

§ 2. Granice obszaru objętego planem określają załączniki nr 1-8 do niniejszej uchwały.

§ 3. Wykonanie uchwały powierza się Wójtowi Gminy Brudzeń Duży

§ 4. Uchwała wchodzi w życie z dniem podjęcia.

UZASADNIENIE

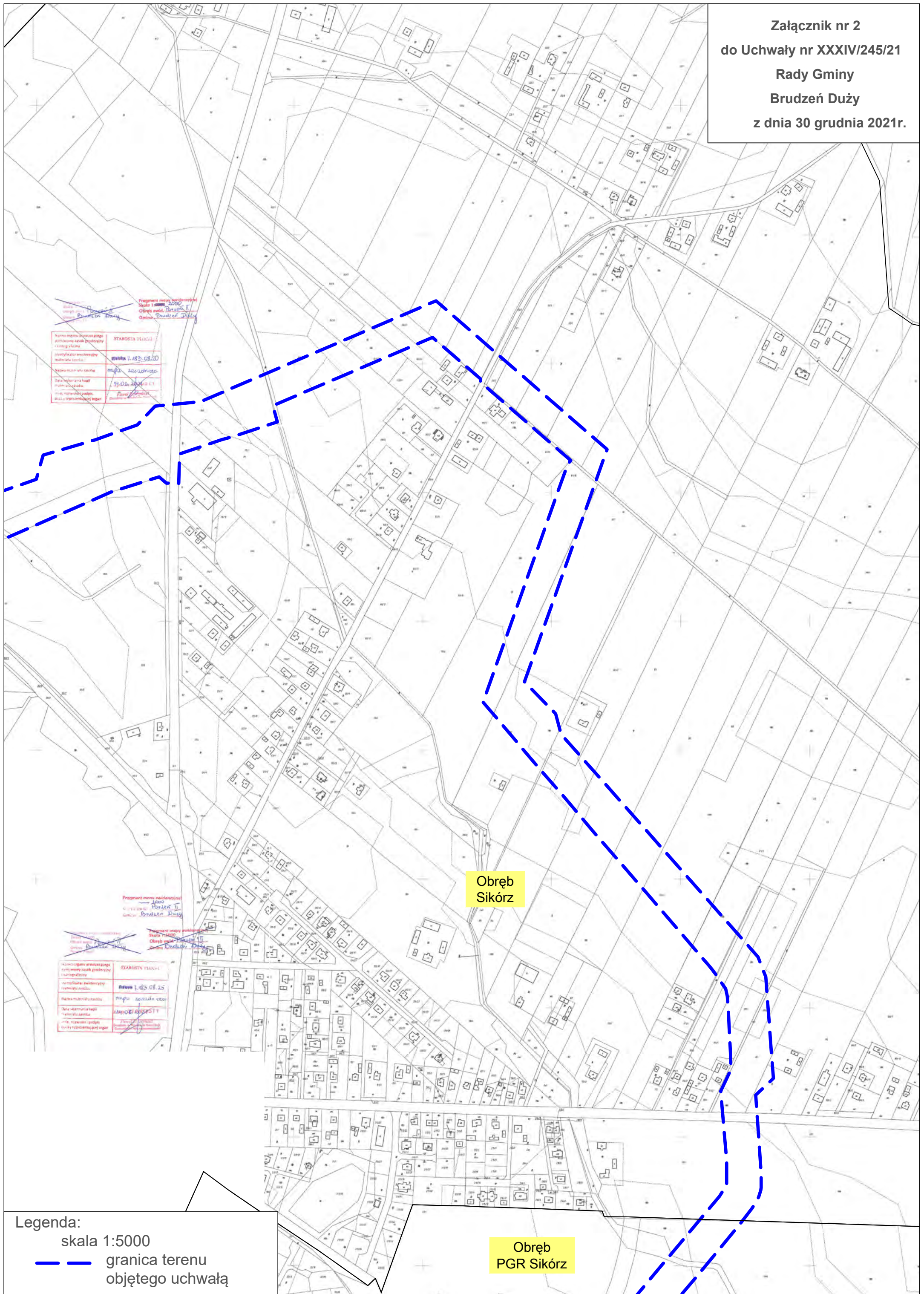
O przystąpieniu do sporządzenia miejscowego planu zagospodarowania przestrzennego zgodnie z art. 14 ust. 1 ustawy z dnia 27 marca 2003 r. o planowaniu i zagospodarowaniu przestrzennym (Dz. U. z 2021 r. poz. 741 z późn. zm.) rozstrzyga rada gminy w drodze uchwały.

Uchwała Rady Gminy Brudzeń Duży w sprawie przystąpienia do sporządzenia miejscowego planu zagospodarowania przestrzennego w części obrębów PGR Sikórz, Sikórz, Parzeń I, Parzeń II, Brudzeń Duży, Brudzeń Mały, Gorzechowo, Strupczewo, Rembielin, Sobowo, Główina rozpocznie tryb formalnoprawny sporządzenia planu, stosownie do zapisów powołanej wcześniej ustawy.

Podjęcie uchwały o przystąpieniu do sporządzenia planu miejscowego, zgodnie z art. 14 ust. 5 ustawy z dnia 27 marca 2003 r. o planowaniu i zagospodarowaniu przestrzennym, zostało poprzedzone szeregiem analiz m.in. o charakterze funkcjonalnym, przestrzennym i terenowo-prawnym, które potwierdzają zasadność przystąpienia do sporządzenia ww. planu. Przeprowadzono także analizę dotyczącą stopnia zgodności przewidywanych rozwiązań planu miejscowego z ustaleniami Studium uwarunkowań i kierunków zagospodarowania przestrzennego gminy Brudzeń Duży

W związku z powyższym wywołanie niniejszej uchwały jest uzasadnione.

Załącznik nr 2
do Uchwały nr XXXIV/245/21
Rady Gminy
Brudzeń Duży
z dnia 30 grudnia 2021r.



Fragment mapy podziałowej
 Skala 1:5000
 Obręb ewidencyjny: Brudzeń I
 Gmina: Brudzeń Duży

Wzrost mapy ewidencyjnej	STANOWA PŁOCZ
Wzrost mapy ewidencyjnej	1:5000
Data wykonania mapy	14.08.2020
Data wykonania mapy	14.08.2020
Imię, nazwisko i podpis	Janusz Kozłowski
Stanowisko	Geodeta

Fragment mapy podziałowej
 Skala 1:5000
 Obręb ewidencyjny: Brudzeń II
 Gmina: Brudzeń Duży

Fragment mapy podziałowej
 Skala 1:5000
 Obręb ewidencyjny: Brudzeń III
 Gmina: Brudzeń Duży

Wzrost mapy ewidencyjnej	STANOWA PŁOCZ
Wzrost mapy ewidencyjnej	1:5000
Data wykonania mapy	14.08.2020
Data wykonania mapy	14.08.2020
Imię, nazwisko i podpis	Janusz Kozłowski
Stanowisko	Geodeta

Obręb Sikórz

Obręb PGR Sikórz

Legenda:
 skala 1:5000
 ——— granica terenu objętego uchwałą

Załącznik nr 3
do Uchwały nr XXXIV/245/21
Rady Gminy
Brudzeń Duży
z dnia 30 grudnia 2021r.

Obręb
Parzeń II

Obręb
Sikórz

Nazwa organu prowadzącego		STABISZ
Pełnomocny zastępca kierownika		
Imię i nazwisko		WYBIAŁA T.
Nazwa materiału		Plan G-10
Data wykonania		14.12.2021
Lp. rysunku		1
Lp. arkusza		1
Lp. planu		1

Legenda:
skala 1:5000
— granica terenu
objętego uchwałą

Załącznik nr 4
do Uchwały nr XXXIV/245/21
Rady Gminy
Brudzeń Duży
z dnia 30 grudnia 2021r.

~~Projekt mapy podziału terytorii~~
Skala 1:5000
Obręb gminy: ~~Brudzeń Duży~~
Gmina: ~~Brudzeń Duży~~

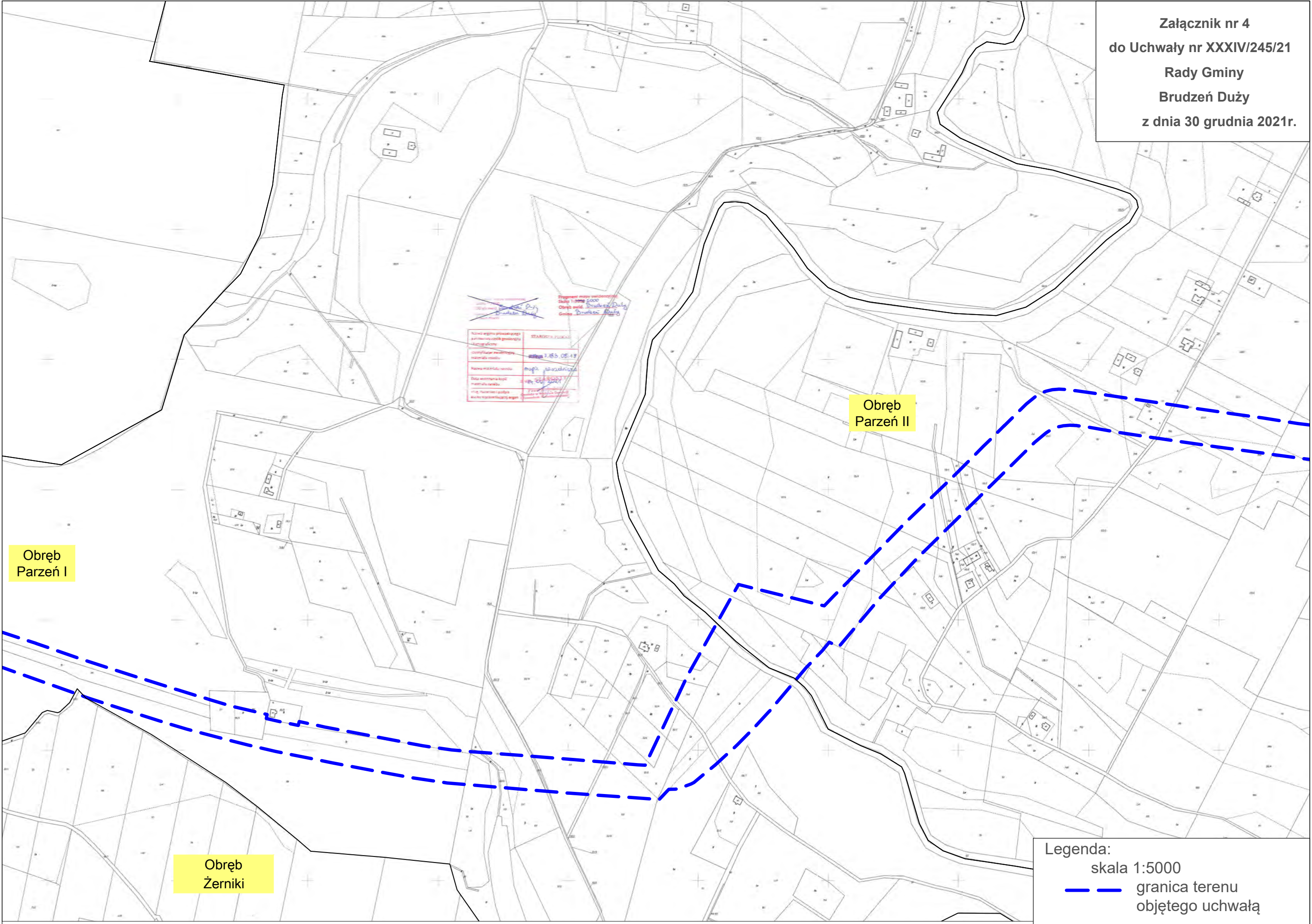
Nazwa organu prowadzącego	STAROSTA PRUSZYCE
Nazwa organu wykonawczego	STAROSTA PRUSZYCE
Imię i nazwisko	mgr inż. Włodzisław
Data wystawienia kopii	14.01.2021
Podpis	[Podpis]
Adres	[Adres]
Adres e-mail	[Adres e-mail]
Adres telefonu	[Adres telefonu]

Obręb
Parzeń I

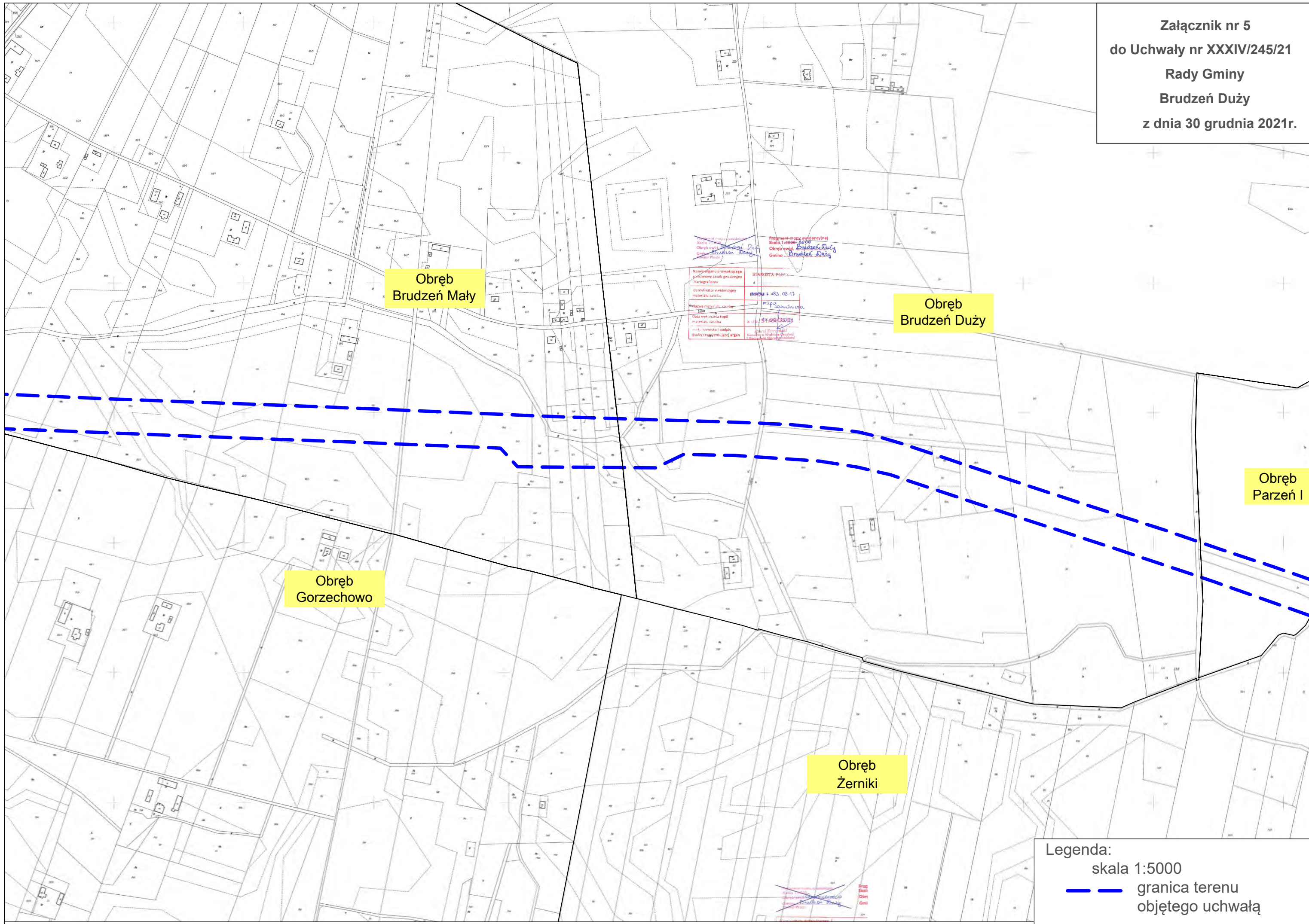
Obręb
Parzeń II

Obręb
Żerniki

Legenda:
skala 1:5000
— granica terenu
objętego uchwałą



Załącznik nr 5
do Uchwały nr XXXIV/245/21
Rady Gminy
Brudzeń Duży
z dnia 30 grudnia 2021r.



Załącznik nr 6
do Uchwały nr XXXIV/245/21
Rady Gminy
Brudzeń Duży
z dnia 30 grudnia 2021r.

Obręb
Strupczewo

Obręb
Brudzeń Mały

Obręb
Gorzechowo

Obręb
Rembielin

Fragment mapy ewidencyjnej
Skala 1:5000
Obręb ewidencyjny: Strupczewo, Brudzeń Duży
Gmina: Brudzeń Duży

Wykonano w: 2021 r.
Data wykonania kopii:
materiału: 2021 r.

Wzrost: 1,85 m
Waga: 75 kg

Legenda:
skala 1:5000
— granica terenu objętego uchwałą

Legenda:
skala 1:5000
— granica terenu objętego uchwałą

Załącznik nr 7
do Uchwały nr XXXIV/245/21
Rady Gminy
Brudzeń Duży
z dnia 30 grudnia 2021r.

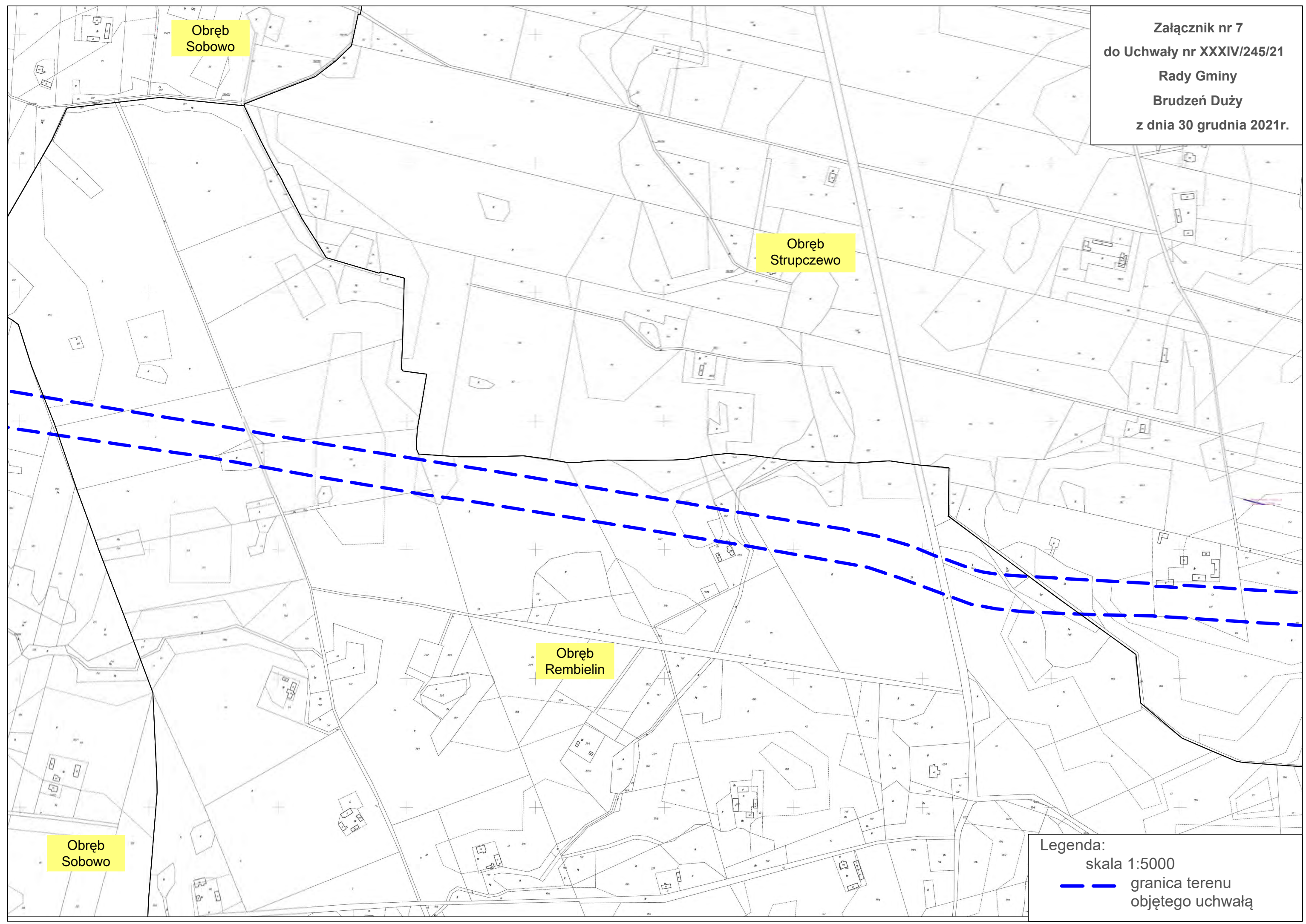
Obręb
Sobowo

Obręb
Strupczewo

Obręb
Rembielin

Obręb
Sobowo

Legenda:
skala 1:5000
— granica terenu
objętego uchwałą



Załącznik nr 8
do Uchwały nr XXXIV/245/21
Rady Gminy
Brudzeń Duży
z dnia 30 grudnia 2021r.

Obręb
Kamienica

Obręb
Główina

Obręb
Sobowo

Legenda:
skala 1:5000
— granica terenu
objętego uchwałą

