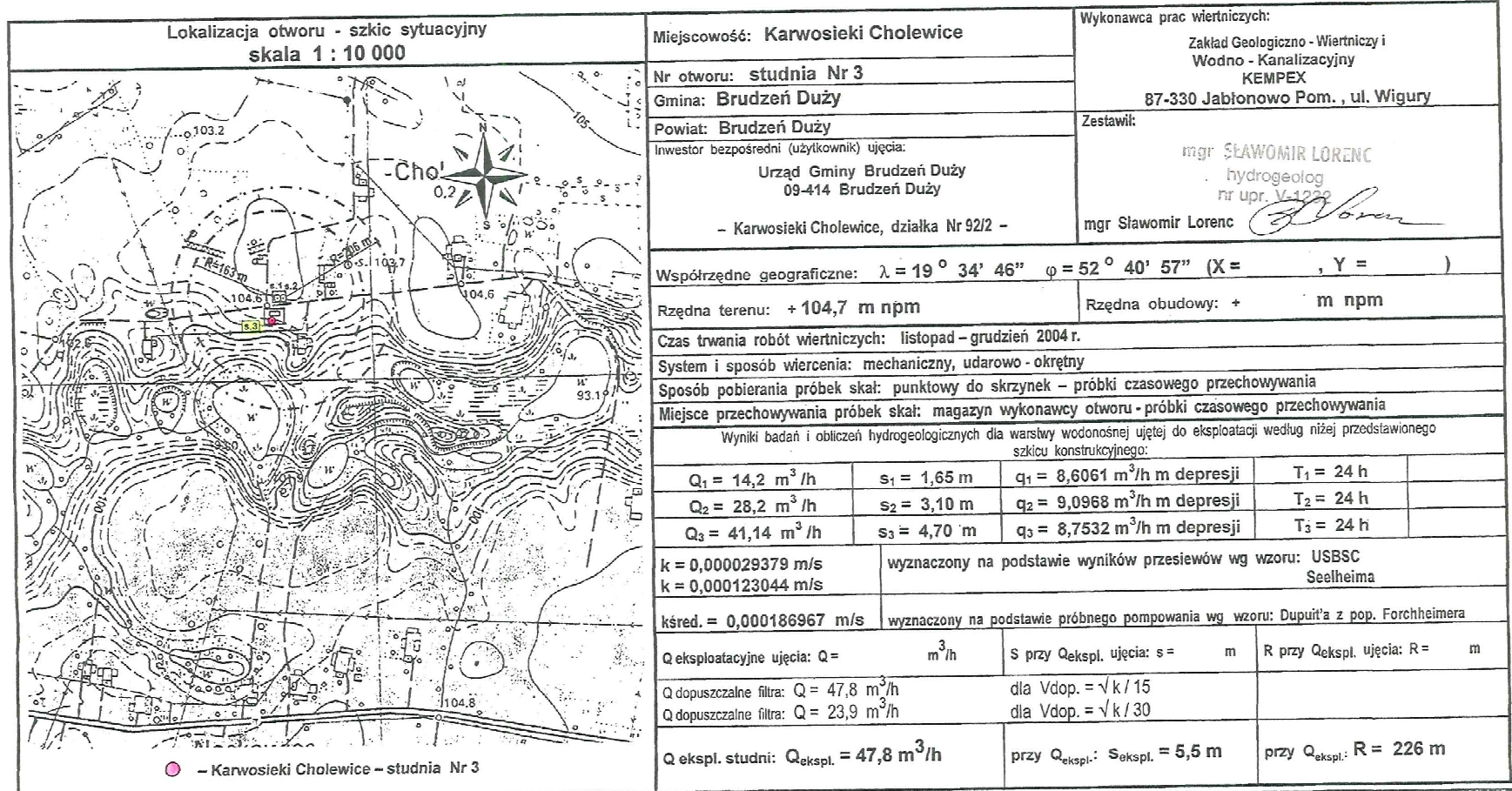
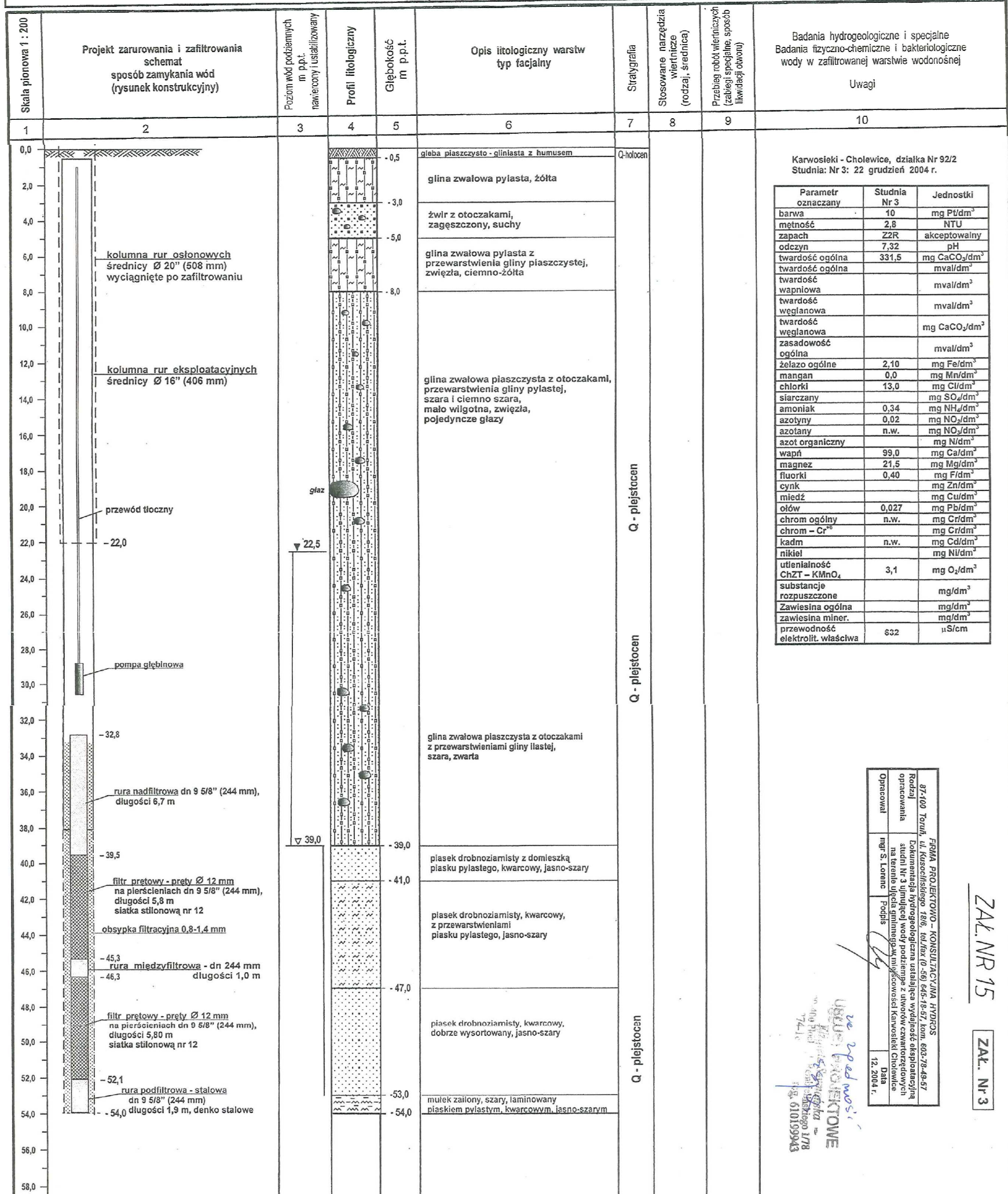


Zbiorcze zestawienie wyników wiercenia - otwór hydrogeologiczny



Lokalizacja otworu - szkic sytuacyjny skala 1 : 10 000		Miejscowość: Karwosieki Cholewice		Wykonawca prac wiertniczych: Zakład Geologiczno - Wiertniczy i Wodno - Kanalizacyjny KEMPEX 87-330 Jabłonowo Pom. , ul. Wigury	
Nr otworu: studnia Nr 3		Gmina: Brudzeń Duży		Zestawik: mgr Sławomir Lorenc hydrogeolog nr upr. V-1229 mgr Sławomir Lorenc	
Powiat: Brudzeń Duży		Inwestor bezpośredni (użytkownik) ujęcia: Urząd Gminy Brudzeń Duży 09-414 Brudzeń Duży - Karwosieki Cholewice, działka Nr 92/2 -		Współrzędne geograficzne: $\lambda = 19^\circ 34' 46''$ $\phi = 52^\circ 40' 57''$ (X = , Y =)	
Rzędna terenu: +104,7 m n.p.m.		Rzędna obudowy: + m n.p.m.		Czas trwania robót wiertniczych: listopad - grudzień 2004 r.	
System i sposób wiercenia: mechaniczny, udarowo - okrężny		Sposób pobierania próbek skał: punktowy do skrzynek - próbki czasowego przechowywania		Miejsce przechowywania próbek skał: magazyn wykonawcy otworu - próbki czasowego przechowywania	
Wyniki badań i obliczeń hydrogeologicznych dla warstwy wodonośnej ujętej do eksploatacji według niżej przedstawionego szkicu konstrukcyjnego:					
$Q_1 = 14,2 \text{ m}^3/\text{h}$	$s_1 = 1,65 \text{ m}$	$q_1 = 8,6061 \text{ m}^3/\text{h}$ m depresji	$T_1 = 24 \text{ h}$		
$Q_2 = 28,2 \text{ m}^3/\text{h}$	$s_2 = 3,10 \text{ m}$	$q_2 = 9,0968 \text{ m}^3/\text{h}$ m depresji	$T_2 = 24 \text{ h}$		
$Q_3 = 41,14 \text{ m}^3/\text{h}$	$s_3 = 4,70 \text{ m}$	$q_3 = 8,7532 \text{ m}^3/\text{h}$ m depresji	$T_3 = 24 \text{ h}$		
$k = 0,000029379 \text{ m/s}$	wyznaczony na podstawie wyników przesiewów wg wzoru: USBSC Seelheima				
$k = 0,000123044 \text{ m/s}$	wyznaczony na podstawie próbnego pompowania wg wzoru: Dupuit'a z pop. Forchheimera				
$k_{\text{śred.}} = 0,000186967 \text{ m/s}$	wyznaczony na podstawie próbnego pompowania wg wzoru: Dupuit'a z pop. Forchheimera				
Q eksploatacyjne ujęcia: Q = m^3/h	S przy Q _{eksp.} ujęcia: s = m	R przy Q _{eksp.} ujęcia: R = m			
Q dopuszczalne filtra: Q = 47,8 m^3/h	dla V _{dop.} = $\sqrt{k/15}$				
Q dopuszczalne filtra: Q = 23,9 m^3/h	dla V _{dop.} = $\sqrt{k/30}$				
Q eksplo. studni: Q _{eksp.} = 47,8 m^3/h	przy Q _{eksp.} : S _{eksp.} = 5,5 m	przy Q _{eksp.} : R = 226 m			



FRMA PROJEKTOWO - KONSULTACYJNA HYDRCS
 ul. Kusocińskiego 18/6, tel./fax (0-56) 645-18-57, kom. 603-78-49-57
 Dokumentacja hydrogeologiczna ustalająca wydajność eksploatacyjną studni Nr 3 ujętej wody podziemnej z utworów czwartorzędowych na terenie ujęcia gminnego w miejscowości Karwosieki Cholewice
 mgr S. Lorenc Podpis
 Data 12. 2004 r.

ZAL. NR 15
 ZAL. Nr 3