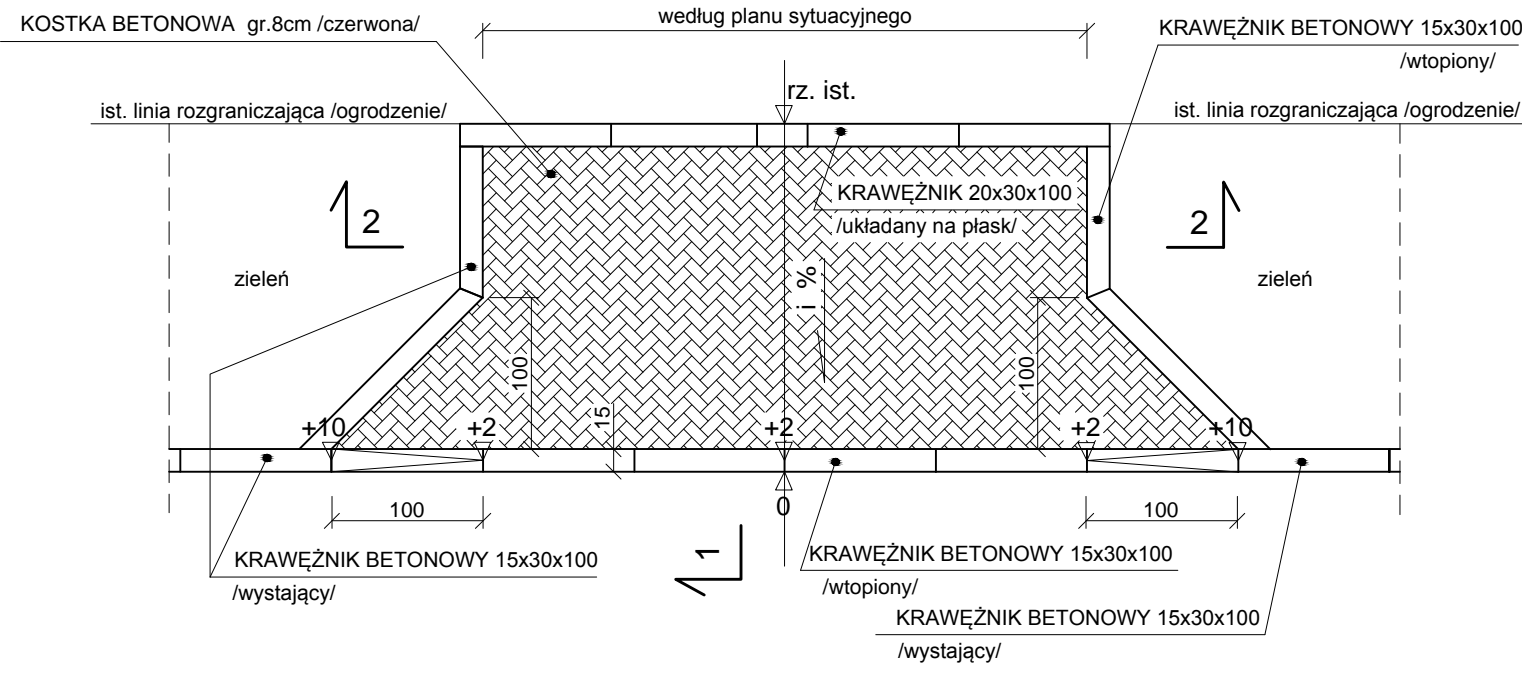
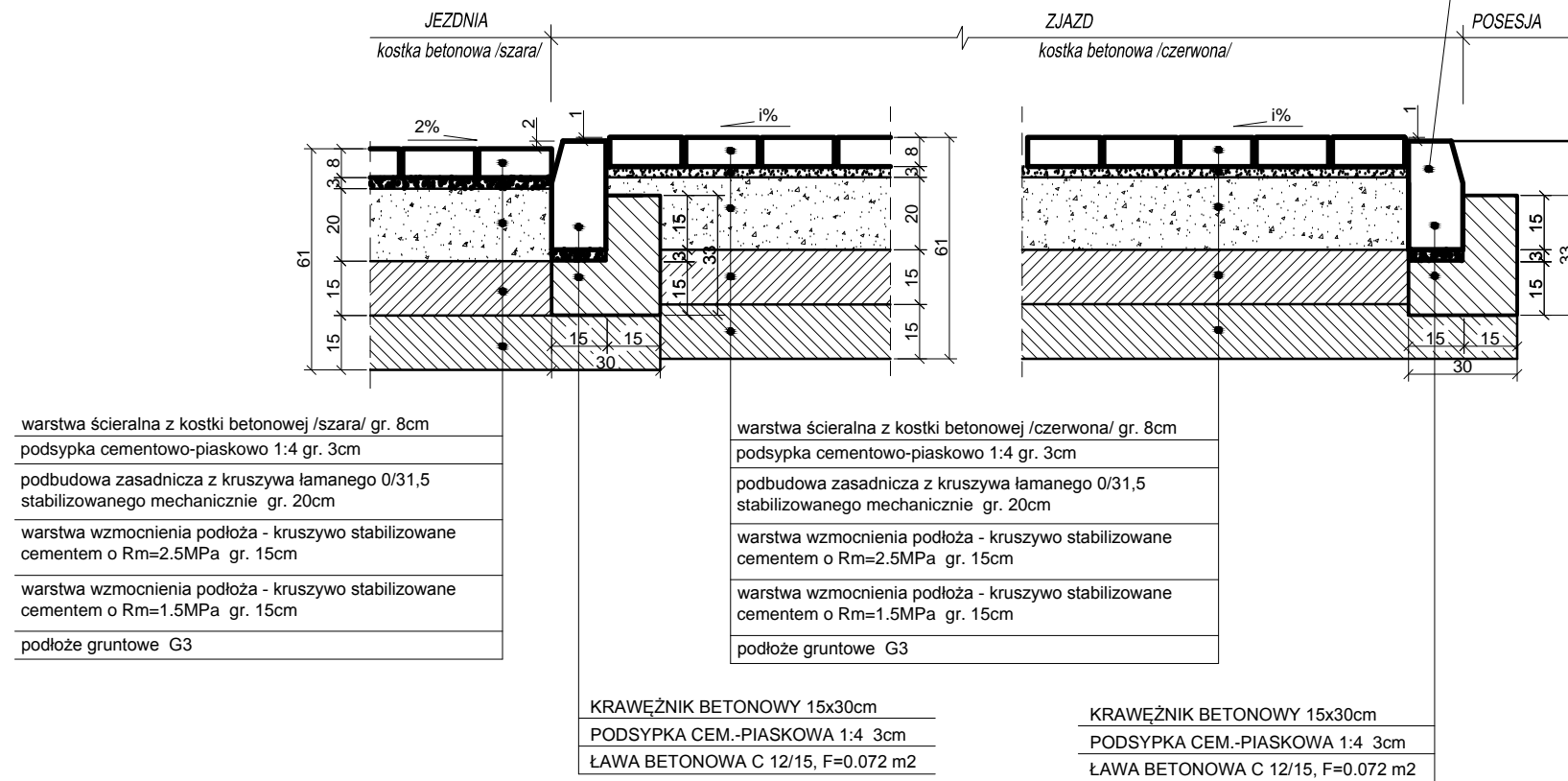


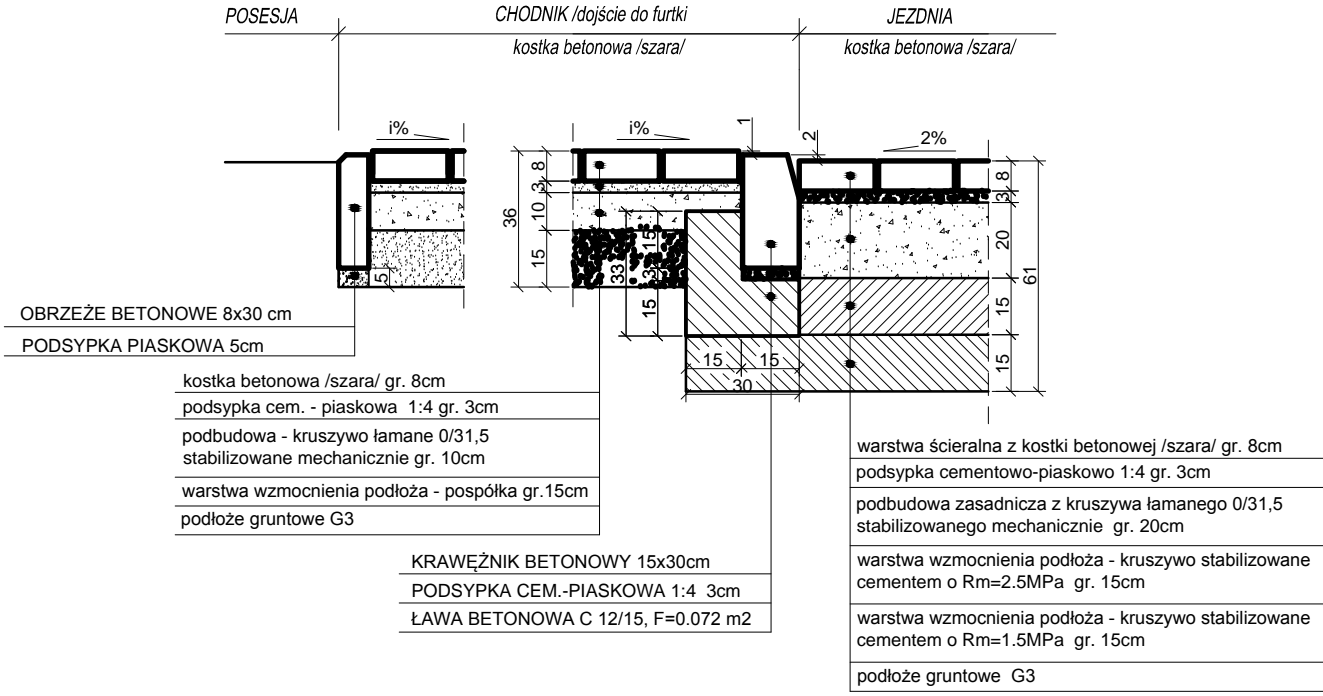
**ZJAZD INDYWIDUALNY
RZUT POZIOMY
skala 1:50**



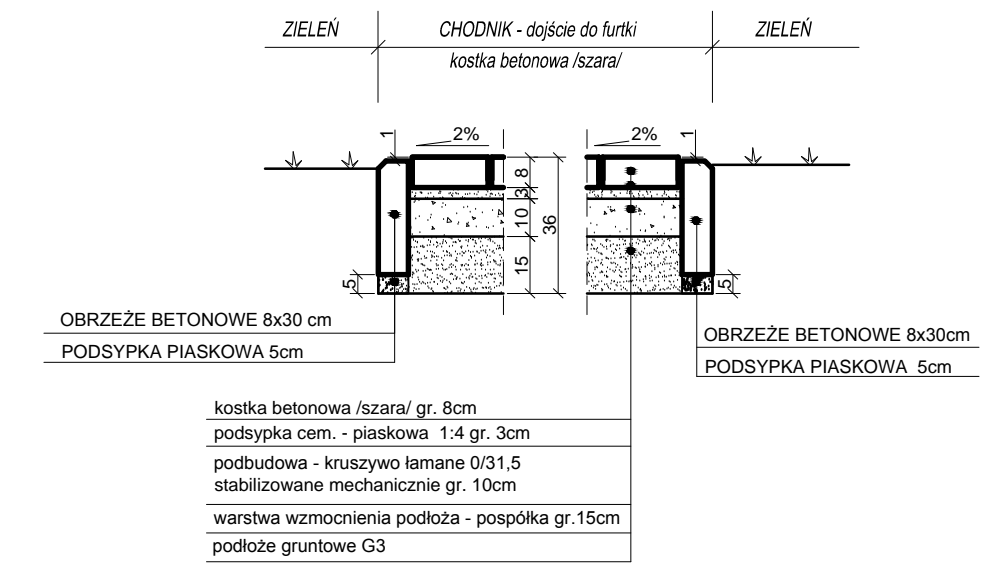
**ZJAZD INDYWIDUALNY
PRZEKRÓJ PODŁUŻNY 1-1
skala 1:20**



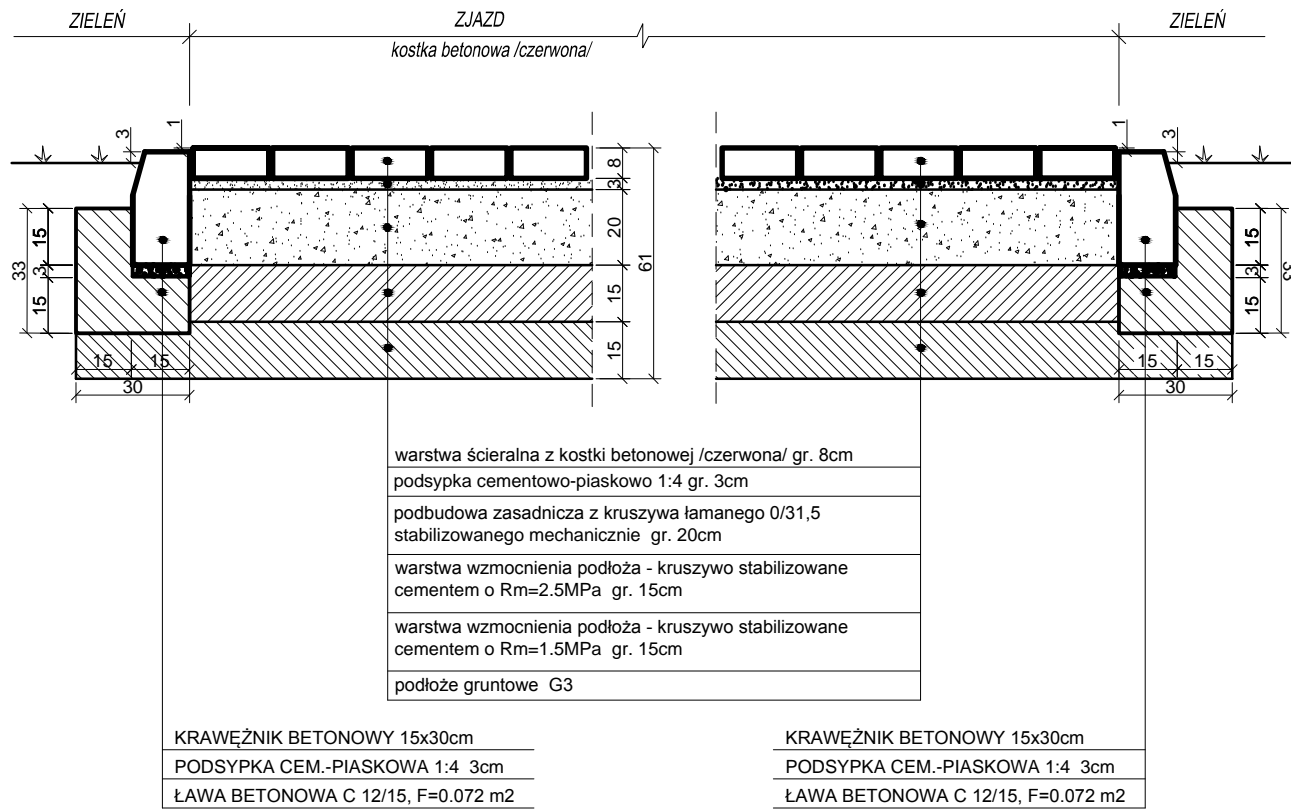
**CHODNIK/DOJŚCIE DO FURTKI/OBNIŻONY KRAWEŻNIK
skala 1:20**



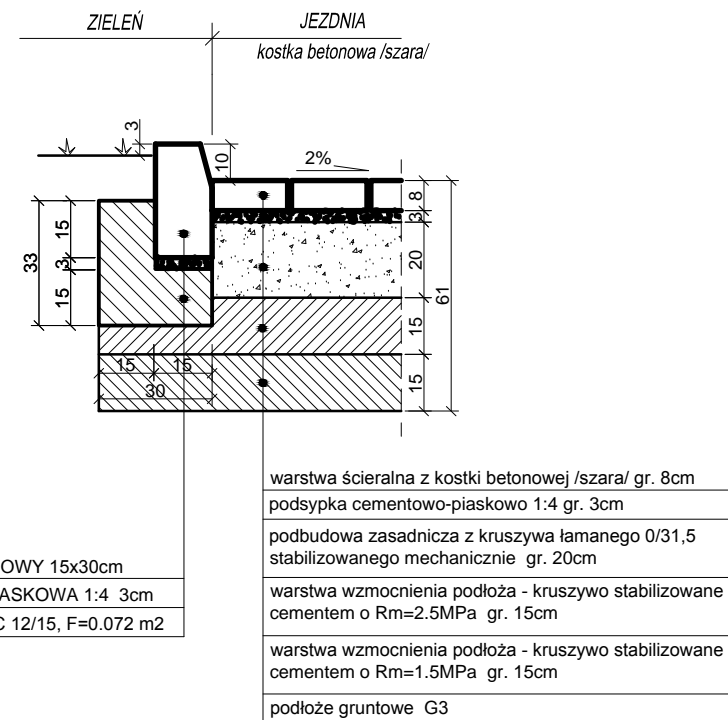
**KONSTRUKCJA CHODNIKA /DOJŚCIE DO FURTKI/
skala 1:20**



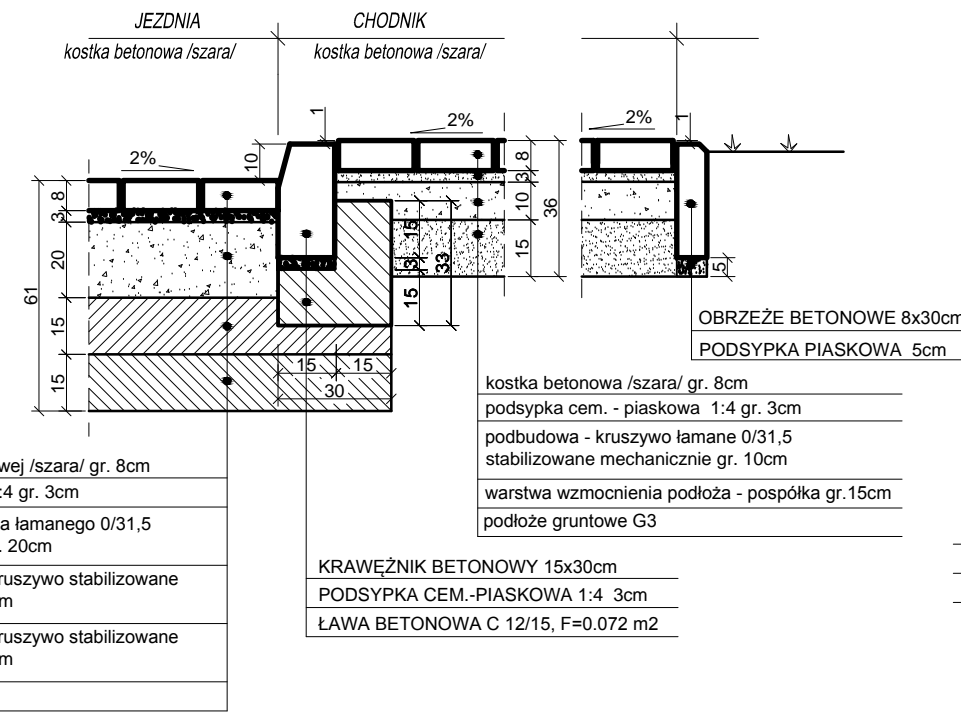
**ZJAZD INDYWIDUALNY
PRZEKRÓJ POPRZECZNY 2-2
skala 1:20**



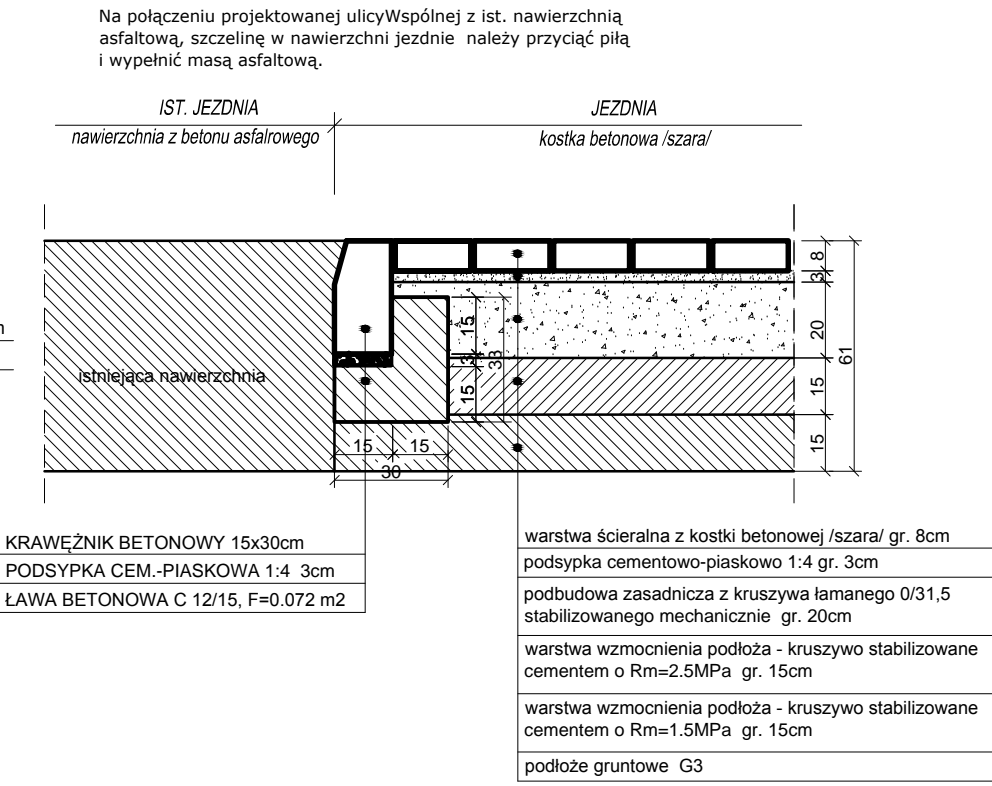
**SZCZEGÓL "A"
KRAWEŻNIK WYSTAJĄCY
skala 1:20**



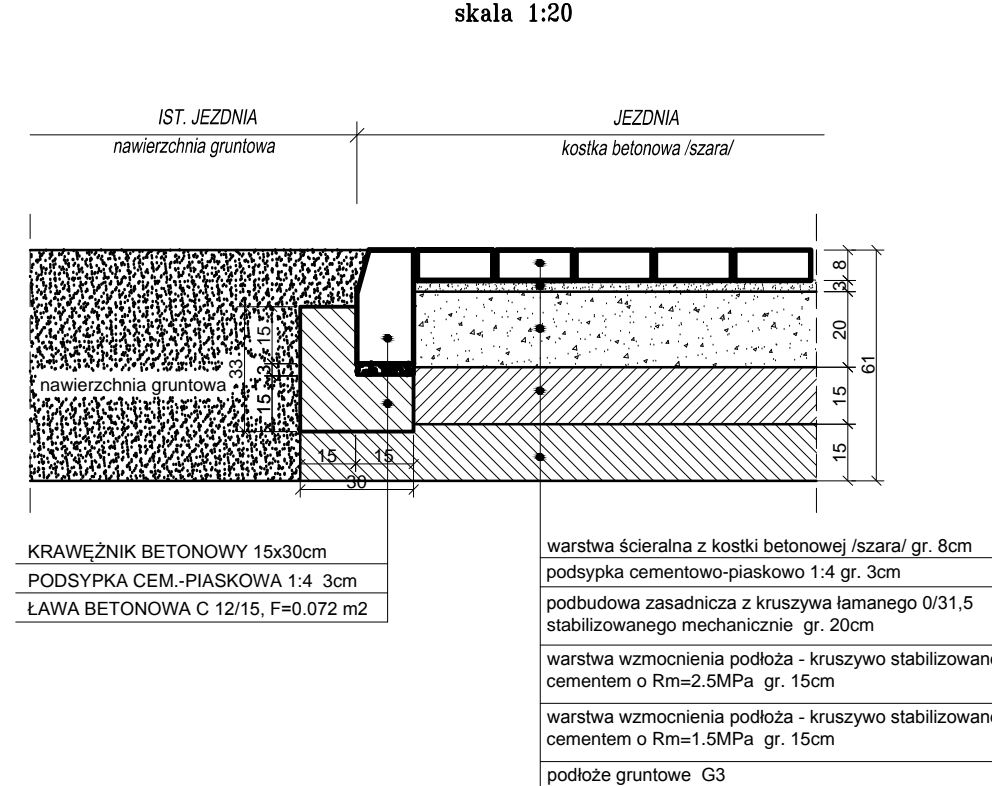
**SZCZEGÓL "B"
KRAWEŻNIK WYSTAJĄCY Z CHODNIKIEM
skala 1:20**



**POŁĄCZENIE JEZDNI Z NAWIERZCHNIĄ Z BETONU ASFALTOWEGO
skala 1:20**



**ZAKOŃCZENIE JEZDNI NA POŁĄCZENIU Z NAWIERZCHNIĄ GRUNTOWĄ
skala 1:20**



NAZWA OBIEKTU
Budowa dróg gminnych - ulicy Ignacego Krasickiego oraz ulicy Karola Maya w Brudzeniu Dużym

BIURO PROJEKTOWE
Traffic
PRACOWNIA PROJEKTOWA
Drogowa Pracownia Projektowa "TD Projekt" Tomasz Dąbrowski
Pl. A. Rembowski 9/8
02-915 WARSZAWA
tel: 00 48 604 700 233
pp.traffic@gmail.com
Bronowo - Zalesie 40
09-411 Biąła
tel. 00 48 516 046 197
dabrowskit@op.pl

INWESTOR
Gmina Brudzeń Duży
ul. Toruńska 2
09-414 Brudzeń Duży

FAZA PROJEKT BUDOWLANY I WYKONAWCZY

TEMAT RYSUNKU
SZCZEGÓŁY KONSTRUKCYJNE

DATA	04.2014	SKALA	1:20, 1:50
PROJEKTANT - branża drogi mgr inż. Krzysztof Stepien nr uprawnień MAZ/0357/POOD/08	SPRAWDZAJĄCY - branża drogi mgr inż. Krzysztof Nadany nr uprawnień MAZ/0350/POOD/07		
OPRACOWAŁ mgr inż. Rafał Kański			
DROGOWA	4		
BRANŻA	NR RYSUNKU		